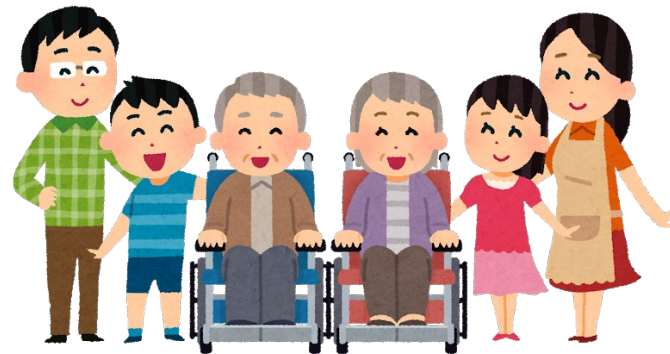


～住民ひとりひとりの参加を基本に
共に支えあう福祉のまちづくりを～

令和4年度お預かりした会員会費は
次のように活用させていただきました



社会福祉法人
大和市社会福祉協議会

2023年版

「社会福祉協議会」(社協)とは？

- 地域福祉を推進することを目的とした、社会福祉法人格をもつ民間団体（社会福祉法第109条）
- 住み慣れたまちで、誰もが安心して生活することのできる「福祉のまちづくり」の実現をめざす
- 活動をすすめるための財源は、住民参加の原則から、会員会費、寄附金、共同募金配分金など善意の浄財を基本とする

地域福祉の推進役として

協働の場づくり

地域の共通課題の整理、
分析と行政への提言

福祉課題の解決に
向けた連絡調整

新たな福祉課題に応える

活動や事業の開発

大和市社会福祉協議会の基本理念

住民ひとりひとりの参加を基本に
共に支えあう福祉のまちづくりを

わたしたちがめざすものは、どんな障がいや問題をかかえていようとも、ひとりの人間として豊かに暮らしていける権利が保障されひとりひとりの個性や生き方が大切にされるような、いきいきとした地域社会をつくりあげていくことです。

そしてその取り組みは、さまざまに生まれる暮らしの問題をともに悩み、学びあい、かかわりあう、主体的な活動づくりがあってこそ実現できていくものと考えます。

わたしたちは、地域に暮らすすべての人間の願いを大切に、ただひとりの例外もなく、将来に向かって人間らしく住み続けることが可能となるまちづくりをともにすすめてまいります。

令和4年度会員会費収入実績

会員種類		年度	R4年度実績額		(参考) R3年度実績額	
			件数	金額	件数	金額
自治会 内会費	一般会費	一世帯300円		11,974,971円		12,248,088円
	賛助会費	一口1,000円以上		979,000円		932,500円
	特別会費	一口5,000円以上		175,000円		190,000円
	自治会内会費収入計			12,870,971円		13,370,588円
自治会外(会社・企業) 特別会費(一口5,000円以上)収入			155件	1,308,110円	174件	1,365,000円
種別(団体・施設) 会費(5,000円)収入			156件	786,000円	165件	825,890円
合 計				15,223,081円		15,561,478円



令和4年度お預かりした
会員会費で次のような
事業ができました！

1 地区社協活動の推進①

(会員会費8,442,388円)

私たちが生活していくうえで生じる福祉課題について、

- ①地域住民の皆さんが話し合い、
- ②その解決に向けてできることを考え、
- ③具体的に活動や事業等に取り組む

住民の皆さんの主体的な福祉活動を推進する組織



地区名	設立年月
①下鶴間つきみ野地区社協	昭和54年4月
②中央林間地区社協	昭和56年5月
③南林間地区社協	昭和59年9月
④鶴間地区社協	昭和57年3月
⑤深見大和地区社協	昭和60年12月
⑥上草柳地区社協	平成元年3月
⑦中央地区社協	昭和59年3月
⑧桜丘地区社協	昭和58年3月
⑨和田地区社協	昭和63年4月
⑩福田北地区社協	昭和59年12月
⑪渋谷西地区社協	昭和58年12月

1 地区社協活動の推進②

○高齢者福祉活動

敬老のつどい、ひとり暮らし高齢者交流会・
会食会、ふれあい訪問、ミニサロン等

○障がい者福祉活動

障がい者地域作業施設利用者との交流会、
知的障がい者の余暇支援、在宅機能訓練等

○児童福祉・青少年育成活動

地域内小学校の福祉教育や福祉体験学習の支援、親と子の野外
ふれあい体験、サマーキャンプ等

○その他地域福祉活動

生活上の困りごとに対する個別支援、地域交流活動、福祉施設
支援、ボランティア研修会・交流会、広報活動等



2 自治会連絡協議会への活動助成

(会員会費495,000円)

- 市社協会員会費の多くが自治会の協力で集めていただいていることから、自治会連絡協議会に対して活動助成を行っています。

自治会は、住民相互の交流だけでなく、地域環境整備や防犯活動、防災の取り組みなどを通して地域の安心や安全を守っています。

地域福祉を推進することを目的とした社会福祉協議会の大切なパートナーです。



3 ボランティア活動の推進

(会員会費300,000円)

○各種ボランティア講座の開催

- ・ 中高生保育入門講座、夏休み福祉体験チャレンジ学習
- ・ ボランティア入門講座（ボランティア☆アカデミー）
- ・ 災害ボランティアセンター運営スタッフ養成講座
- ・ 子育て支援ボランティア養成講座

○ボランティア活動支援

- ・ ボランティア交流会
- ・ ボランティア連絡協議会支援
- ・ 災害ボランティアセンター運営スタッフ会議、研修等継続支援



○ボランティア依頼相談に関するコーディネート

- ・ ボランティア活動相談及び生活福祉相談のコーディネート、ボランティア活動に関する情報提供

4 広報・啓発活動の推進

(会員会費2,000,000円)

○やまと社協だよりの発行

- ・年**5**回（**4.6.9.12.3**月の**1**日）自治会を通じて各世へ配付（公共施設にも配架）

○「福祉の日」の集い開催

- ・大和市福祉推進委員会と共催し、市社協事業協力者等を表彰

○地域福祉セミナーやまとの開催

- ・大和市での地域福祉に関する実践を理解し、考えていただくために開催

○市社協PR活動

- ・大和市民まつり出店や各種イベントに参加し、市社協の周知活動実施

- ・FMやまとへの定例出演（毎月第**4**火曜日**9**時～）



7 KANAGAWA おへそ RADIO
77.7MHz **FM YAMATO**

毎月第4火曜日 9:00~10:

00

「やまもり☆ホットスクランブル」

5 市社協活動の推進（法人運 営）

（会員会費3,631,781円）

○会員募集事業

- ・チラシやポスター、領収書等の資材作成費や配送等手数料

○法人運営費

- ・事務機器や車両の賃借料や維持費、印刷製本費等

**大和市社会福祉協議会
会員加入のお願い**

<p>自治会のご協力のもと募集しています</p> <ul style="list-style-type: none"> ◆一般会員…会費（一世帯）年額 300円 ◆賛助会員…会費（一口）年額1,000円以上 ◆特別会員…会費（一口）年額5,000円以上 	<p>市社協から直接ご依頼し募集しています</p> <ul style="list-style-type: none"> ◆自治会外特別会員（会社・企業）…会費一口 年額5,000円以上 ◆種別会員（団体・施設）…会費 年額 5,000円
---	---

皆さまの会費で次のような困りごとに対応できます

たとえば…

- 最近物忘れが…お金の管理が心配
- 高齢者に関する相談や日常的な金銭管理サービスなどを行っています。
- 急な出費があって給料日までつらって生活しよう。
- 小口の買付制度を行っています。また、失業などで生活に困っている方の相談にも応じます。食べるものがない方には食料の支援もします。
- 身軽にして外出できない、どうしよう。
- ボランティアセンターで活動に関する相談対応を行っています。また、ボランティア募集なども実施しています。
- 社協へご相談ください
- 地区社協やボランティアが、生活上の困りごとのお手伝いをします。
- 近所に知り合いもいないし、お孫みの友達もほしくない。
- 地区社協が主催して、市内53か所で地域の皆さんの交流の場として「ミニサロン」を開催しています。
- ボランティア活動に参加したいんだけど。

※令和4年度の会員会費の使い道は裏面をご覧ください。

社会福祉法人 大和市社会福祉協議会
〒242-0004 大和市鶴岡1丁目25番15号 大和市役所第2分庁舎内
TEL 046(260)5633 Eメール soumu@yamato-shakyo.or.jp

**大和市社会福祉協議会の
会員に加入しましょう**

皆さまの会費で次のような事業を行うことができます

<p>地区社協への配分・助成</p> <p>種別支援活動（シャワーホースの取り換え）（小学校での福祉体験教室）</p>	<p>市社協事業の推進</p> <p>福祉教育（いちょう下和田団地にて）</p> <p>食料支援</p>
<p>広報・啓発活動の推進</p> <p>やまと社協だより facebook</p>	<p>ボランティアの育成と支援</p> <p>車いす清掃（夏休み福祉体験学習）</p>

○一般会員 会費（一世帯）	300円
○賛助会員 会費（一口）	1,000円以上
○特別会員 会費（一口）	5,000円以上

皆さまのご理解とご協力をお願いいたします。

社会福祉法人 大和市社会福祉協議会
〒242-0004 大和市鶴岡1丁目25番15号 大和市役所第2分庁舎内
TEL 046(260)5633 Eメール soumu@yamato-shakyo.or.jp

令和5年度は15,160,000円を目標に取り組んで参ります。

会員会費は、地域福祉を進めるうえで、市社協にとっても地区社協にとっても貴重な財源です。

新型コロナウイルスの感染防止対策をしっかりと行いつつ、これからも地域福祉活動を推進して参ります。

みなさまのご理解とご協力をお願いいたします。

総務課

TEL (260) 5633

FAX (263) 2446

- ・ 会員会費
- ・ 寄附
- ・ 赤い羽根共同募金

生活支援課

TEL (260) 5634

FAX (263) 2446

- ・ ひまわりサロン
- ・ 大和あんしんセンター
- ・ 生活困窮者自立相談

ボランティア振興課

TEL (260) 5643・5644

FAX 050 (3730) 9430

- ・ ボランティア育成支援
- ・ 地区社協活動支援
- ・ 福祉情報提供